

Reinici

El baixista i compositor Jordi Gaspar presenta "Reinici" amb les seves darreres composicions en format de trio.

Tres mestres de la improvisació com son en Santi de la Rubia al saxo tenor, l'Oriol Roca a la bateria i en Jordi Gaspar a la guitarra baixa acústica fan el concert. Les composicions neixen de idees plenes de simbolisme, i dels registres particulars de la guitarra baixa acústica. Els ingredients son la improvisació, el so preciós de cada un dels tres i les diferents textures en barrejar-los.



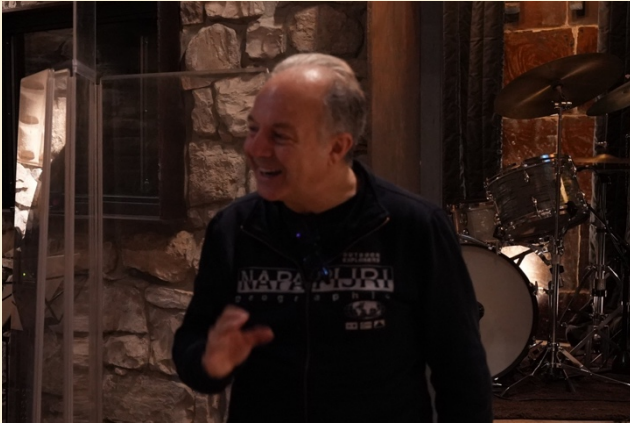
Algunes fotos de l'enregistrament



Santi de la Rubia - saxo tenor



Oriol Roca - bateria



David Casamitjana - Enginyer



Jordi Gaspar - Guitarra Baixa



Foto final

REINICI, perquè?

El darrer projecte d'en Gaspar havia estat So Tender: Un disc de estàndards de jazz interpretats a solo de guitarra baixa. El lema del projecta fou “interpretar aquestes músiques com si fossin composicions pròpies”. Era inevitable tornar a un repertori on totes ho fossin.

La idea origen de cadascuna pot ser explicada amb texts o amb fotos. La peça Reinici té associat aquest text:

“Reinici és un punt d’inflexió, és el moment de tancar coses i deixar espai per engegar-ne de noves. Algunes no han acabat de funcionar i caldrà acceptar-ho, repensar-ho i veure si volem tornar a provar-ho tot canviant alguna estratègia. D’altres han funcionat força bé però el seu temps s’està acabant i toca posar punt final amb tota l’elegància possible. I, finalment, la necessitat vital d’engegar el que sigui. ”

Les composicions neixen al dia a dia de la guitarra baixa, i necessiten uns melodistes amb molta capacitat expressiva, uns intèrprets amb ampla paleta de colors per poder pintar i distingir cada una de les textures, uns improvisadors amb molta qualitat i coherència, que puguin contextualitzar la seva intervenció al sentit de cada composició. Aquests còmplices únics són Santi de la Rubia (Saxo Tenor) i Oriol Roca (bateria).

Aquesta combinació de coses dona sentit a engegar Reinici.

Un somni conscient

Cada peça té una idea, un símbol, associat. La composició i l'assaig han estat pensats així. Un argument convertit en idea musical.

En el concert té molta importància introduir cada peça, proposant breument la idea associada. De manera que el públic pugui recrear-la en la seva imaginació. Des de allí tindran sentit les melodies i les improvisacions

El resultat és un viatge semblant a un somni conscient, on la música és el fil conductor.

Repertori en el directe

Al repertori trobem re-visitacions de temes antics: "Poble Sec" i "Rabassada", de La Nit (2012); "Tanguillo Bipolar", de Ombra de Lúa(2020). La resta son composicions post-pandèmia. "La roda i la gàbia" i "Portes Tancades" son part d'una fantasia en torn al funcionament de la roda del hámster. "8 anys", "Bifurcacions", "Reinici", "Reconsideració" i "Ni un pas enrere" son peces nascudes de improvisacions a l'ermita de Santa Maria de Valonga (Lugo).



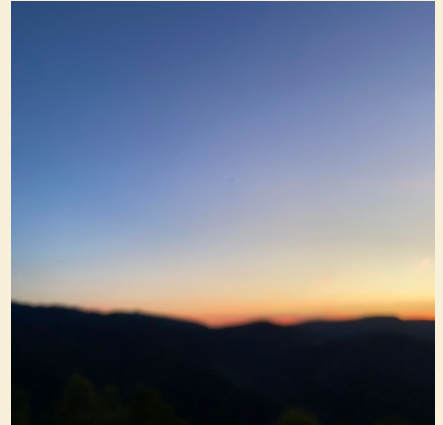
Ermita de Valonga

TEMA A TEMA

A continuació, les idees associades a cada peça

REINICI

Reinici és un punt d'inflexió, és el moment de tancar coses i deixar espai per engegar-ne de noves. Algunes no han acabat de funcionar i caldrà acceptar-ho, repensar-ho i veure si volem tornar a provar-ho tot canviant alguna estratègia. D'altres han funcionat força bé però el seu temps s'està acabant i toca posar punt final amb tota l'elegància possible. I, finalment, la necessitat vital d'engegar el que sigui.



BIFURCACIONS

Son situacions on cal decidir entre dues opcions. Aparentment totes dues tenen avantatges i desavantatges, i la intuïció ens empeny en una de les dos. Si no decideixes, la vida s'atura. N'agafes una. Minuts després, ets a temps de tornar a la cruïlla i agafar l'altre. Segons avança el temps, l'opció que no hem pres queda més i més lluny.



TEMA A TEMA (2)

LA RODA I LA GÀBIA

Els hámsters. Fins a quin punt son intel·ligents i conscients? Ho son? Realment, se'n adonen que la gàbia és només un punt insignificant en l'univers lliure? Tot i que ells veuen barrots mirin on mirin. Com puguen a la roda, fins quin punt se'n adonen que realment no van enlloc? O és que sí, se'n adonen, però la seva part instintiva els empeny igualment?



PORTES TANCADAES

Des de dins la gàbia, tot son barrots. Amunt, avall, dreta, esquerra, davant, darrere. Hi ha una porta, per allí posen el dinar. La qüestió és... Perquè la porta està tancada? Algú l'ha tancat. Alguna instància (superior?) ha decidit que et toca viure dins la gàbia. Vols sortir-ne? Pensa que hi tens rodeta i menjar assegurat.



TEMA A TEMA (3)

VUIT ANYS

Composar música és dissenyar la banda sonora de la meva existència. Vas marxar fa vuit anys i, en aquella època, feia temps que pensava en música tot el dia. Composar, improvisar, tocar. Torno a escoltar les peces que tocava llavors i em transporten. Reconec les ferides -crec que- tancades.

POBLE SEC

Després de tants dalt-a-baixos, aquell dia tot va anar bé i, després del concert, tornava a casa a peu pel Paral·lel, recordant totes i cada una de les coses boniques que ens havíem dit.



TEMA A TEMA (4)

RECONSIDERACIÓ

Es la música del moment en què perdones (per fi) als teus pares.

GASPARADA

Reunió familiar. De tant en tant hi tornem, cadascú amb les seves maneres i les seves “vibras”. Amb els seus nens. Amb el seu històric. Amb les seves preferències. Amb el seu diagnòstic de tot plegat. Amb els seus projectes o sense. El millor és anar-hi i esperar el millor de tothom... Al final, el dia ha estat caòtic, es podia preveure. Tot queda aparentment bé i, segurament, està bé.





Contacte:

Jordi Gaspar
Jordi.gasparcaro@gmail.com
Tel. +34 648039052
www.jordigaspar.com

També:

Blanca Gallo - agent musical
gaudiumusica@gmail.com
Tel. +34 622175588
www.Gaudiumusica.com

Escolta la meva música i/o segueix-me

